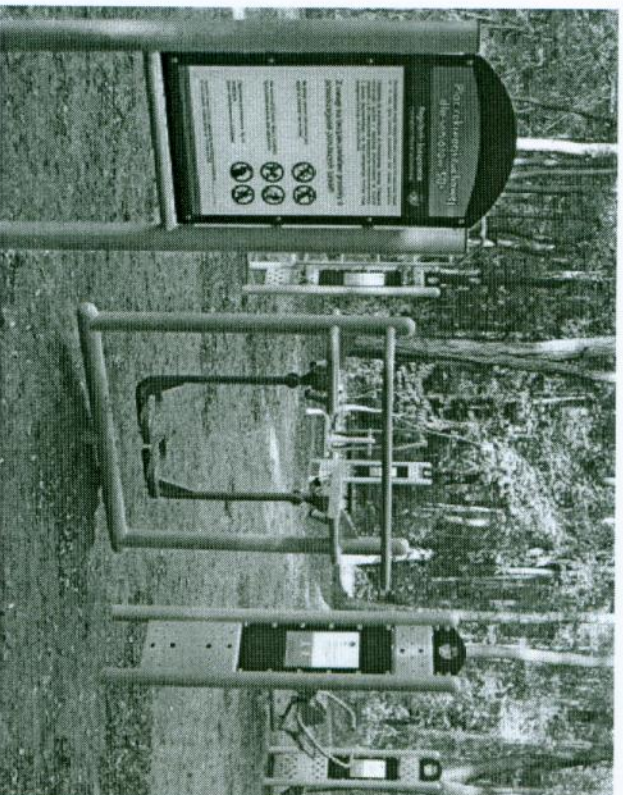


- pylon informacyjny zawierający instrukcję korzystania z urządzeń.



Urządzenia wykonane ze stali malowanej proszkowo. Elementy narażone na przyspieszone zużycie powinny być wykonane z aluminium, lub stali nierdzewnej. Kolorystykę w miarę możliwości zharmonizować z kolorystyką całej inwestycji. Usytuowanie poszczególnych urządzeń pokazano na projekcie zagospodarowania.

Monitoring – poz. 2 wykazu – zaprojektować tak aby obejmował cały teren inwestycji. Centralę monitoringu umieścić w budynku byłego przedszkola. Szczegółowe rozwiązania zostaną podane w projekcie wykonawczym.

Latarnie – poz. 3 wykazu – zaprojektowano 8 szt. latarni. Projektuje się latarnie o wysokości całkowitej ok. 3,5 m przystosowane do oświetlenia typu LED. Szczegółowe wymagania zostaną podane w projekcie wykonawczym. Rozmieszczenie latarni zgodnie z projektem zagospodarowania. Kolorystykę w miarę możliwości zharmonizować z kolorystyką całej inwestycji. Podłączenie latarni do sieci elektroenergetycznej z istniejącego przyłącza elektroenergetycznego.

Drzewa i krzewy – poz. 4 wykazu – projektuje się nasadzenia drzew i krzewów zgodnie z projektem zagospodarowania. Szczegółowe rozwiązania zostaną podane w projekcie wykonawczym.

Stojaki rowerowe – poz. 5 wykazu – projektuje się stojak 10-cio stanowiskowy do parkowania rowerów. Stojak wykonany ze stali nierdzewnej. Lokalizacja zgodna z projektem zagospodarowania. Sposób zakotwienia stojaków zgodny z zaleceniami producenta, lub rozwiązaniami podanymi w projekcie wykonawczym.