

**UCHWAŁA NR XXI-96/2025  
RADY MIEJSKIEJ W WOŁOMINIE**

z dnia 20 października 2025 r.

**w sprawie ustalenia przebiegu dróg gminnych**

Na podstawie art. 7 ust. 3 ustawy z 21.03.1985 r. o drogach publicznych (t.j. Dz. U. z 2025 r. poz. 889) w związku z art. 18 ust. 2 pkt 15 ustawy z 08.03.1990 r. o samorządzie gminnym (t.j. Dz. U. z 2025 r. poz. 1153), Rada Miejska w Wołominie uchwala, co następuje:

**§ 1.** 1. Ustala się przebieg drogi gminnej nr 431825W, ul. Letniskowej w Zagościńcu na działce nr ew. 47, obręb Zagościńiec-04 (143412\_5.0034), zgodnie z załącznikiem graficznym nr 1 do niniejszej uchwały.

2. Ustala się przebieg drogi gminnej nr 431090W, ul. Łukasiewicza w Wołominie na działkach nr ew. 65 i 66, obręb 07 (143412\_4.0007), na działkach nr 73/4 i 74, obręb 10 (143412\_4.0010), na działkach nr ew. 1/4, 3, i 19/2, obręb 11 (143412\_4.0011), zgodnie z załącznikiem graficznym nr 2 do niniejszej uchwały.

3. Ustala się przebieg drogi gminnej nr 431916W, ul. Mostowej w miejscowości Czarna na działce nr ew. 1, obręb Czarna-03 (143412\_5.0009) oraz działce nr ew. 45/1 obręb Czarna-02 (143412\_5.0008), zgodnie z załącznikiem graficznym nr 3 do niniejszej uchwały.

4. Ustala się przebieg drogi gminnej nr 431904W, ul. Szumiącej w Leśnikowiznie na całej działce nr ew. 23, obręb Leśniakowizna (143412\_5.0002).

**§ 2.** Wykonanie uchwały powierza się Burmistrzowi Wołomina.

**§ 3.** Uchwała wchodzi w życie po upływie 14 dni od ogłoszenia w Dzienniku Urzędowym Województwa Mazowieckiego.

Przewodnicząca Rady  
Miejskiej w Wołominie

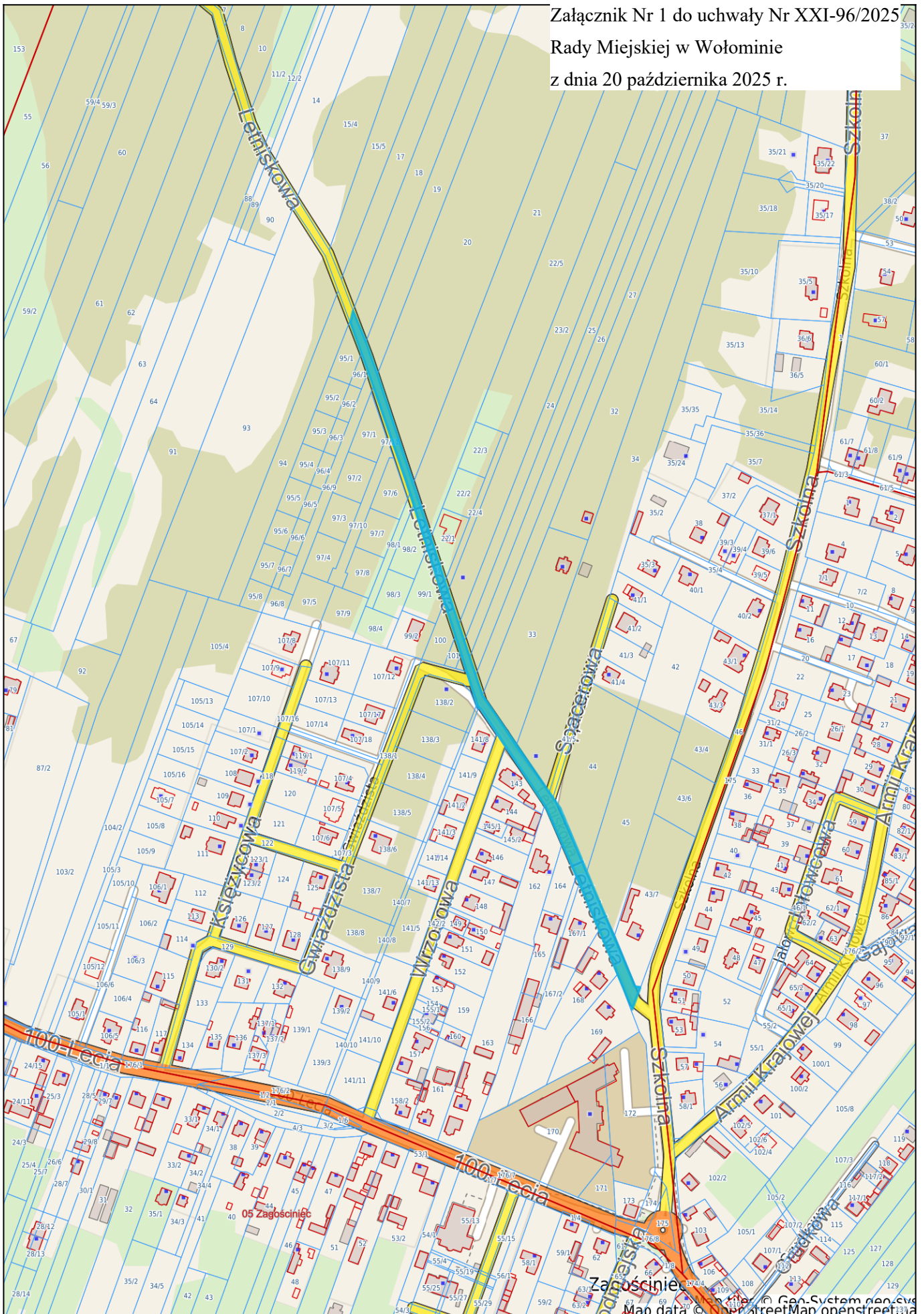
**Aneta Adamus**



# Wołomin - System Informacji Przestrzennej

skala 1 : 4000

Załącznik Nr 1 do uchwały Nr XXI-96/2025/  
Rady Miejskiej w Wołominie  
z dnia 20 października 2025 r.

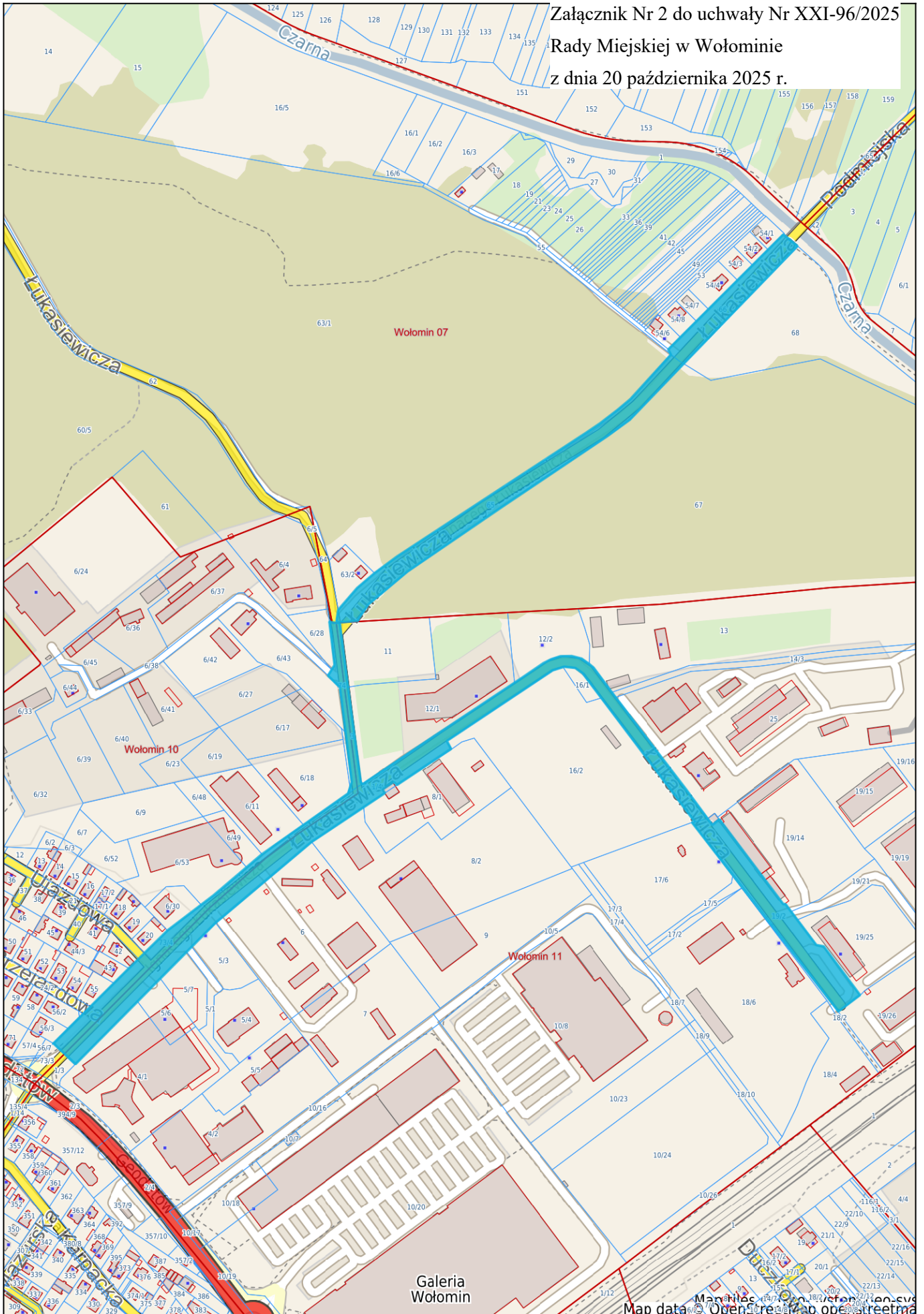




# Wołomin - System Informacji Przestrzennej

skala 1 : 5000

Załącznik Nr 2 do uchwały Nr XXI-96/2025  
Rady Miejskiej w Wołominie  
z dnia 20 października 2025 r.

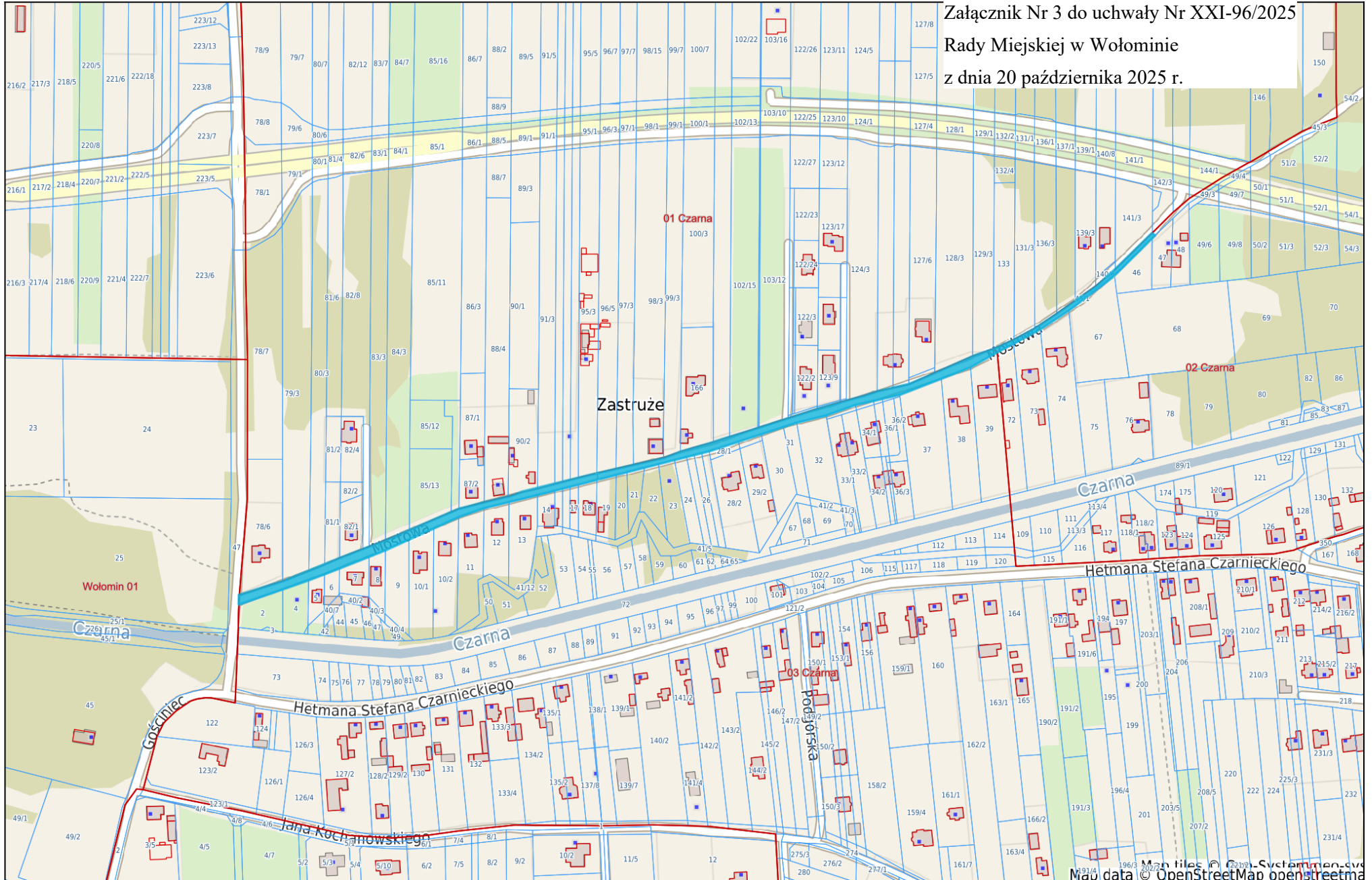




# Wołomin - System Informacji Przestrzennej

skala 1 : 4000

Załącznik Nr 3 do uchwały Nr XXI-96/2025  
Rady Miejskiej w Wołominie  
z dnia 20 października 2025 r.



Map files © OpenStreetMap contributors  
Map data © OpenStreetMap contributors