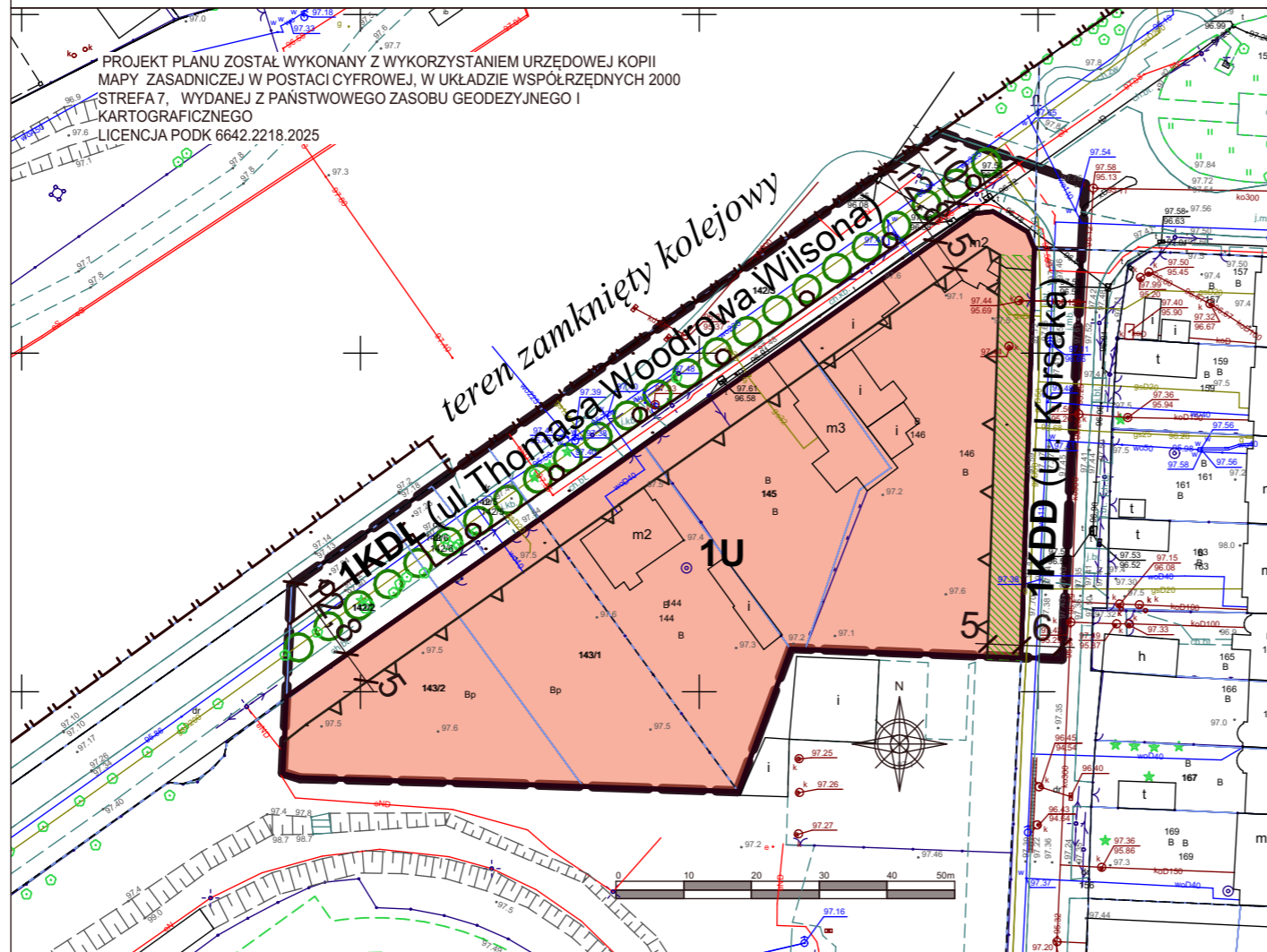


MIEJSCOWY PLAN ZAGOSPODAROWANIA PRZESTRZENNEGO OSIEDLE SOSNÓWKA W WOŁOMINIE - CZĘŚĆ A

ZAŁĄCZNIK GRAFICZNY skala 1:1000

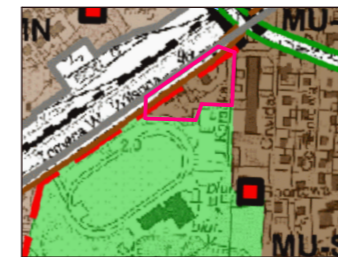
PROJEKT PLANU



PROJEKT PLANU ZOSTAŁ WYKONANY Z WYKORZYSTANIEM URZĘDOWEJ KOPII
MAPY ZASADNICZEJ W POSTACI CYFROWEJ, W UKŁADZIE WSPÓŁRZĘDNYCH 2000
STREFA 7, WYDANEJ Z PAŃSTWOWEGO ZASOBU GEODEZYJNEGO I
KARTOGRAFICZNEGO
LICENCJA PODK 6642.2218.2025

STUDIUM UWARUNKOWAŃ I KIERUNKÓW
ZAGOSPODAROWANIA PRZESTRZENNEGO
FRAGMENT skala 1:10 000

GRANICA OBSZARU OBJĘTEGO PLANEM



- OBSZARY STRUKTURY FUNKCJONALNEJ
- MU-S - MIESZKANIOWO-USŁUGOWE - ŚRÓDMIEJSKIE
 - MU-S1 - MIESZKANIOWO-USŁUGOWE - ŚRÓDMIEJSKIE
 - U, U2 - USŁUGI CELU PUBLICZNEGO
- OBSZARY I OBIEKTY CHRONIONE - ŚRODOWISKOWO KULTUROWE
- OBIEKTY WPISANE DO EWIDENCJI ZABYTKÓW
- KOMUNIKACJA
- DROGA ZBIORCZA
 - WAŻNIEJSZE DRUGI LOKALNE

LEGENDA:

USTALENIA PLANU

- GRANICA OBSZARU OBJĘTEGO PLANEM
- LINIE ROZGRANICZAJĄCE TERENY O RÓŻNYM PRZEZNACZENIU
LUB RÓŻNYCH ZASADACH ZAGOSPODAROWANIA
- PRZEZNACZENIE TERENÓW:
- U - TEREN USŁUG
- KDL - TEREN DROGI LOKALNEJ
- KDD - TEREN DROGI DOJAZDOWEJ
- NIEPRZEKRACZALNE LINIE ZABUDOWY
- SZPALER DRZEW
- ZIELEŃ IZOLACYJNA
- WYMIAROWANIE (w metrach)

INFORMACJE WYNIKAJĄCE Z PRZEPISÓW ODREBNYCH

- GRANICE GŁÓWNEGO ZBIORNIKA WÓD PODZIEMNYCH
(CAŁY OBSZAR PLANU)
- GRANICA STREFY OGRANICZEŃ W ZAINWESTOWANIU
OD OBSZARU KOLEJOWEGO (TEREN ZAMKNIĘTY KOLEJOWY)
- TEREN ZAMKNIĘTY KOLEJOWY (POZA OBSZAREM PLANU)